

LA SUPPLY CHAIN FACE À LA CRISE DU COVID-19 :

100 QUESTIONS POUR RÉPONSES BY ASLOG



#037 COMMENT FAIRE FACE AUX MANQUES D'EFFECTIFS TRANSPORT ET LOGISTIQUE SUR LE TERRAIN ?

Distribution

Industriel

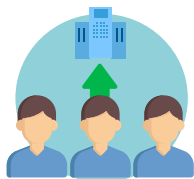
Prestataires

RH

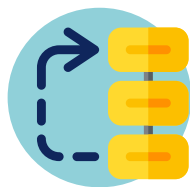
Les activités logistiques restent et vont rester très fortement sollicitées pendant plusieurs mois. Elles doivent faire face à la fois aux pics, aux arrêts d'activité et au manque d'effectifs opérationnels transport ou logistique. Les arrêts maladie (Covid-19 et gardes d'enfants), les difficultés à observer les mesures barrières, voire les droits de retrait amènent à une augmentation des temps de travail, de la pénibilité, de la fatigue et des accidents.



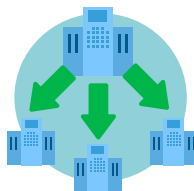
POUR SORTIR DE CE CERCLE VICIEUX, TROIS LEVIERS PEUVENT ÊTRE POTENTIELLEMENT ACTIONNÉS :



1^{er} levier —L'apport de main d'œuvre externe via l'intérim, pôle emploi, par des prêts intersites ou interentreprises, la reconversion temporaire d'administratifs et cadres sur le terrain. À déclencher au plus tôt et à accompagner d'une validation sérieuse des permis et autorisations de conduite et de la mise en place d'un dispositif d'intégration et de formation avec une « task force » qui pourra assurer la supervision de ces effectifs temporaires.



2^e levier – La réduction avec priorisation des volumes à traiter après arbitrage du commerce voire de la DG sur quelles commandes ou quels clients traiter.



3^e La sous-traitance auprès d'entreprises habituellement au service de secteurs à l'arrêt.

Les maîtres mots : anticipation (autant que faire se peut) et planification avec une actualisation quasi permanente au quotidien et pour les semaines à venir. On privilégiera les mesures à même de se poursuivre sur la durée et pourquoi pas la mobilisation des acteurs locaux, collectivités territoriales, regroupements d'entreprises et clusters.



Jean Damiens

Expert en Logistique & Supply Chain, Animateur TV, Auteur, Administrateur de l'ASLOG & de l'ECBL (European Logistics Ass. Certification Board)



Associé d'un cabinet conseil Pure player de la Supply Chain, Jean a une expérience du domaine de plus de 35 ans en direction de projet, Ingénierie de solutions logistique, Opérations et Direction générale d'entreprises industrielles et de services. Il est animateur du Débatathon sur SupplyChain-Village.com et coauteur de « Pro in. Supply Chain » aux Éd. Vuibert

| À propos de l'ASLOG

L'ASLOG fédère plus de 400 entreprises issues de tous secteurs, forte de 2000 professionnels qui collaborent pour promouvoir et construire la Supply Chain de demain. L'ASLOG association neutre et indépendante, porte les enjeux de la Supply Chain.

Dès 1972, des hommes visionnaires ont pressenti que cette fonction serait déterminante pour toutes les entreprises. Depuis près de cinquante ans, les professionnels du secteur font de l'ASLOG le partenaire de référence.

L'ASLOG est l'interlocuteur privilégié des institutionnels et des pouvoirs publics sur toutes les questions relatives au secteur.

| #supplychain4good

La communauté **#SupplyChain4Good** a été créée à l'initiative de Michelin et de l'Aslog, dans le cadre de l'écosystème de Movin'On, en faveur d'une mobilité plus durable des marchandises.

#SupplyChain4Good se donne pour ambition de fédérer les acteurs qui œuvrent pour des Supply Chain qui sont simultanément bonnes pour la planète, les personnes et la performance des entreprises. Les membres de cette communauté sont des « chargeurs » (entreprises industrielles et commerciales), des « opérateurs » (transporteurs, logisticiens, compagnies maritimes, ports...), des « fonctions support » (académiciens, consultants, systèmes d'informations, régulateurs, ONG...). Ils couvrent tous les secteurs économiques et toutes les régions du monde. Leurs travaux se déroulent tout le long de l'année et trouvent un point d'orgue lors du Movin'On Summit annuel, sommet mondial des mobilités durables.